

WIR BAUEN QUALITATIV HOCHWERTIGE EIGENHEIME ZU TOP-PREISEN!

Seit dem Jahr 2005 baut **my home** in ganz Oberösterreich Eigenheime in Massivbauweise. Individuelle Gestaltungswünsche, transparente Übersicht der einzelnen Kosten und Ihre Zufriedenheit sind uns ebenso wichtig wie günstige Herstellungskosten.

Leistungsfähigkeit und Zuverlässigkeit sowie Transparenz, Respekt und Vertrauen sind Grundwerte unseres Unternehmens, nur so entsteht eine gute Zusammenarbeit und die notwendige Vertrauensbasis zwischen uns und unseren Kunden.

my home arbeitet nur mit ausgewählten Partnerunternehmen zusammen. Die Zusammenarbeit wurde dabei so optimiert, das ein reibungsloser Ablauf des Bauvorhabens gewährleistet ist! Gute Qualität ist kein Zufall, sie ist viel mehr das Ergebnis kreativer Leistungen, intelligenter Strategien und sorgfältiger Umsetzung. Und das erreichen wir nur im Team, da gute Kommunikation ein Grundbaustein für eine erfolgreiche Partnerschaft ist.

Kommen Sie doch einfach bei uns im Büro vorbei! Wir beraten Sie gerne und erstellen Ihnen Ihr individuelles Finanzierungsangebot!

// UNSERE PARTNER



my home Immobilien GmbH
Albert-Schweitzerstr. 3 | A-4614 Marchtrenk
Tel. +43 7243/51479 | Fax. +43 7243/51484
office@my-home.co.at | www.my-home.co.at

my home
Die Eigenheimbauer

Bei Druckfehler keine Haftung

WIR BAUEN FÜR SIE EINE REIHENHAUSANLAGE IN MARCHTRENK / GIMPELSTRASSE



Geförderte, in **Niedrigstenergiebauweise** errichtete Reihenhäuser

ab monatlich Euro 579,94 belagsschlüsselfertig

mit Euro 19.800,- Eigenmittel / inkl. Grund und Nebenkosten / (Beispiel RH Marchtrenk / Gimpelstraße)

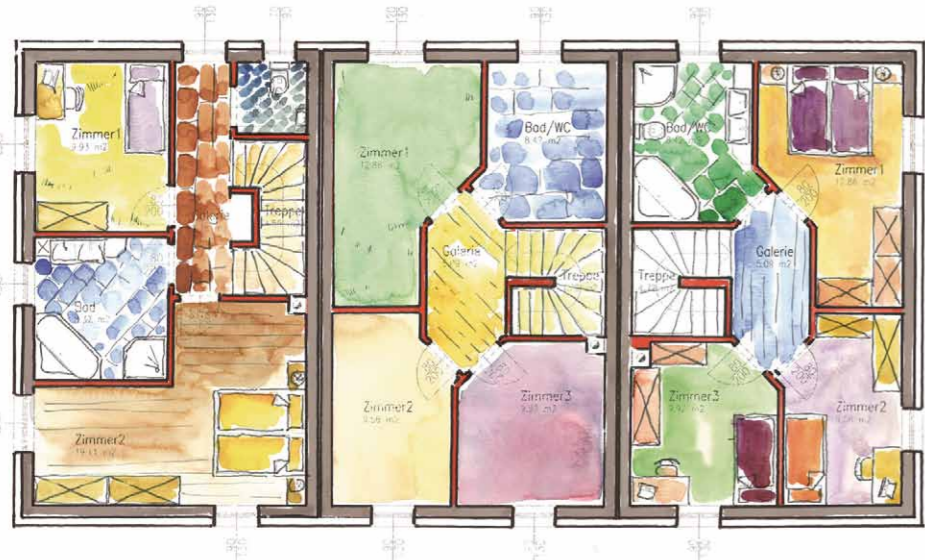
www.my-home.co.at

my home
Die Eigenheimbauer



Erdgeschoß
ca. 55 m²
Diele
Garderobe
WC
Büro
Offene Küche / Esszimmer / Wohnzimmer

Unsere Grundrisse sind nur Symbolvorschläge.
Ihr Wunsch ist unser Auftrag.



Obergeschoß
ca. 55 m²
Schlafzimmer mit Schrankraum
2 Kinderzimmer
Bad
WC

// Leistungen

ALLGEMEINE VORARBEITEN (HAUS):

- > Grundstücksbesichtigung
- > Einreichpläne
- > Konzept/Planung
- > Bauverhandlung

EDELROHBAU:

- Außenwände
- tragende Zwischenwände
- Decke
- Stiege
- Dachstuhl
- Dacheindeckung
- Spenglerarbeiten
- Fenster und Terrassentüren inkl. Rollläden

AUSBAUPAKET I:

- Nichttragende Zwischenwände
- Dachdämmung
- Einschubtreppe (falls erforderlich)
- Innenfensterbänke
- Stemmarbeiten
- Elektroinstallation komplett
- Sanitärrohinstallation
- Schließen der Installationsschlitze
- Innenputz

AUSBAUPAKET II:

- Heizung und Warmwasseraufbereitung samt Fußbodenheizung
- Fußbodendämmung und Estrich
- Hauseingangstüre
- Fassade & Vollwärmeschutz
- Aussenfensterbänke
- Kamin
- Kontrollierte Wohnraumlüftung

Finanzierungsbeispiel
(Grund und Haus)

Grundanteil mit Nebenkosten, Landesförderung Euro 92.000,-
ab monatl. Euro 579,94 mit 19.800,- Eigenmittel

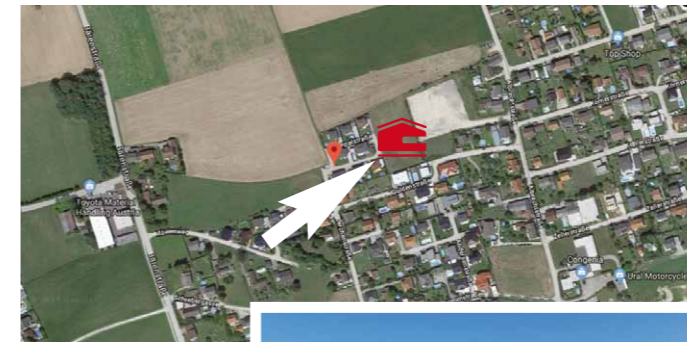
Gesamtpreis
(Haus belagsschlüsselfertig)

Haus 120 m², Belagsschlüsselfertig inkl. Unterbau Euro 198.520,-
Auf Anfrage verschiedene Baustufen möglich

// Wichtige Fakten

- Treuhandabwicklung
- Landesförderung Euro 92.000,- (m. 2. Kindern)
- Niedrigstenergiebauweise
- Massivbauweise
- kontrollierte Wohnraumlüftung
- natürliche Baustoffe
- freie Planung
- Festpreisgarantie
- alles aus einer Hand
- verschiedene Baustufen möglich

// Lage



QR-Code scannen und auf Google Maps ansehen!



In einem ruhigen Siedlungsgebiet in Marchtrenk / Gimpelstraße, errichten wir für Sie eine Reihenanlage in Ziegelmassivbauweise! Um das Grundstück gibt es eine gute Infrastruktur!

// ABBILDUNGEN VON BEREITS REALISIERTEN GEBÄUDEN VON MY HOME:

